

Koordinaten- tische CNC

Die automatischen Serien von BAZUS wurden entwickelt für Anwendungen in der automatisierten Industrieproduktion. Je nach dem nötigen Automatisierungsgrad und der entsprechenden Präzision / Wiederholbarkeit, wird die Einheit mechanisch und elektrisch entworfen.

Koordinatentisch für schwere Lasten mit zwei automatischen XY-Achsen für den professionellen Einsatz. Die MN-Serie wurde für das automatische Arbeiten mit schweren Lasten entwickelt und ist ein optimaler Koordinatentisch für alle Arten von automatischen Bewegungen in einer industriellen Umgebung: Bohren, Fräsen, Schleifen, Schweißen, Transfersysteme, industrielle Gravur, automatische Positionierung von Laser- und optischen Systemen, Bewegung von autonomen Werkzeughaltern und / oder Köpfen sowie bei jeder anderen mechanischen Anwendung, bei der eine automatische Steuerung der XY-Position erforderlich ist.

Das solide und robuste Design ermöglicht die Ausführung einer großen Anzahl von Arbeiten unter Beibehaltung der vollständigen Einstell- und Positionierungsgenauigkeit sowie der hohen Wiederholungen aus jeder linearen Positionierung. Eine Koordinatentisch, der sich in der Branche durch hervorragende Leistungen auszeichnet.

Alle Elemente der automatischen Koordinatentische der KN-Serie bestehen aus einer Eisenlegierung (hochwertiges stabilisiertes graues GG25-Gusseisen), was ein außergewöhnlicher mechanischer Widerstand verleiht.

Technische Daten

- Hohe Präzision, Vielseitigkeit und lange Lebensdauer von Komponenten und Zubehör.
- Es zeichnet sich durch seine Vielseitigkeit in vielen verschiedenen Anwendungen oder Situationen aus.
- Lineare Bewegung mit geringem Reibungswiderstand.
- Bewegung auf Schwalbenschwanzführungen mit Turcit, um einen sehr niedrigen Reibungskoeffizienten (alle Oberflächen sind geschliffen) und eine hohe mechanische Steifigkeit gegen Vibrationen zu erzielen. Zusätzlich zu der oben genannten Option können Sie sich für Kugelumlauf Führungen entscheiden, um eine hohe Beschleunigung und Vorwärtsgeschwindigkeit zu erzielen.
- Servobrushless-Motoren mit Encoder.
- Kugelumlaufspindeln mit doppelt vorgespannter Mutter.
- Synchronisation mit externen Geräten (Förderhöhe, Schneckenpumpe usw...)
- beinhaltet Software und Schnittstelle.

Der automatische Tisch der MN-Serie bietet 3 Modelle in unterschiedlichen Größe mit einem Nutzweg von 200 mm bis 700 mman, um sich an unterschiedliche Anforderungen und Anwendungen anpassen zu können: alle Arten von Werkzeugmaschinen, Bohrmaschinen, Schleifmaschinen, Schärfmaschinen, Fräsmaschinen, Drehmaschinen, linearen und optischen Lasersystemen, Positionierung von Arbeitsköpfen , Einstellung und Positionsregelung von Teilen in Pressen, Verschiebung zum Schweißen, Schneiden und industrielle Gravieren.

Bazus Engagement

- Die hochwertigsten, robustesten und langlebigsten Koordinatentische des Marktes.
- Tische mit feinsten linearer Positionierung und ohne Lücken.
- Koordinatentische zu 100% in Europa hergestellt.

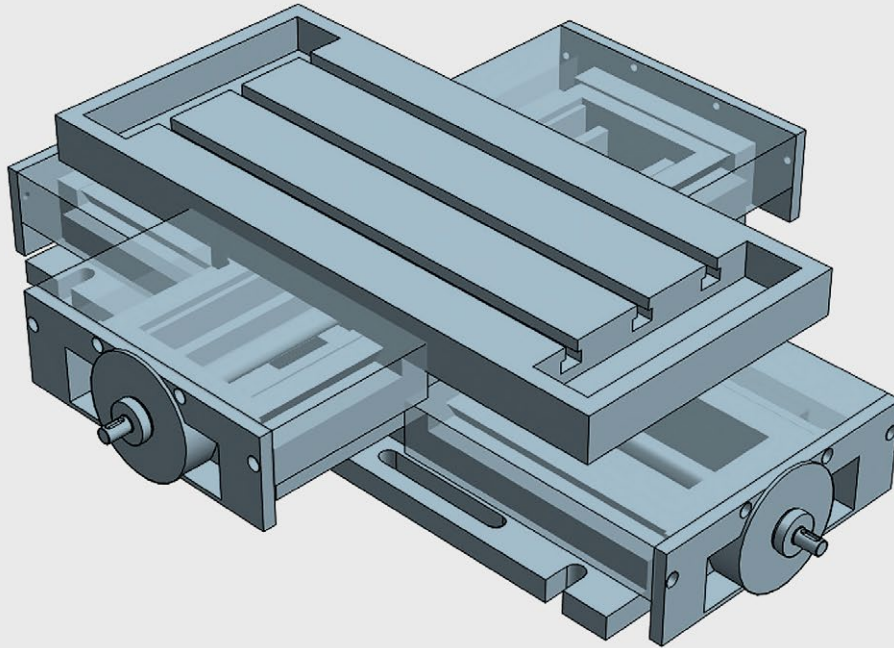
Kundenspezifische Lösungen

BAZUS, ist Ihr vertrauenswürdiger Partner für leistungsstarke Positionierungssysteme, bietet die richtige Lösung für jede Anwendung, speziell auf die Beduerfnisse und Anforderungen Ihrer Tätigkeit oder Branche angepasst.

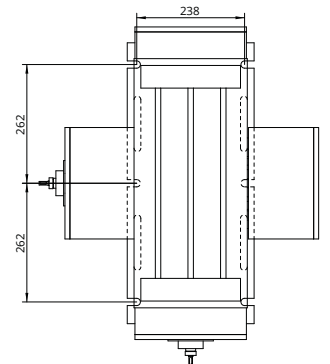
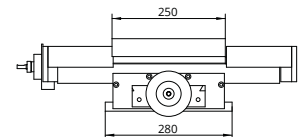
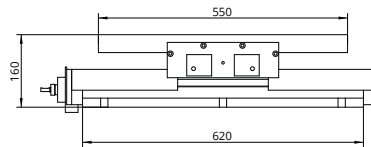
Unabhängig Ihrer Wahl haben Sie dank seiner 200 jaehrigen Produktionserfahrung, kontinuierlicher Verbesserungen, einen zuverlässigen Partner gefunden, welche Lösungen für alle Ihre Positionierungs- und Bewegungsanforderungen weltweit anbietet.

Eine Garantie ab dem ersten Tag waehrend 5 Jahre.

Warum sich mit einer 2-jährigen Garantie zufrieden geben? Wir bei BAZUS glauben, dass, wenn die Koordinatentische nicht ablaufen, sollte auch die professionelle Aufmerksamkeit erhalten bleiben. Damit wollen wir noch einmal die Regel ändern und geben 5 Jahre Garantie.



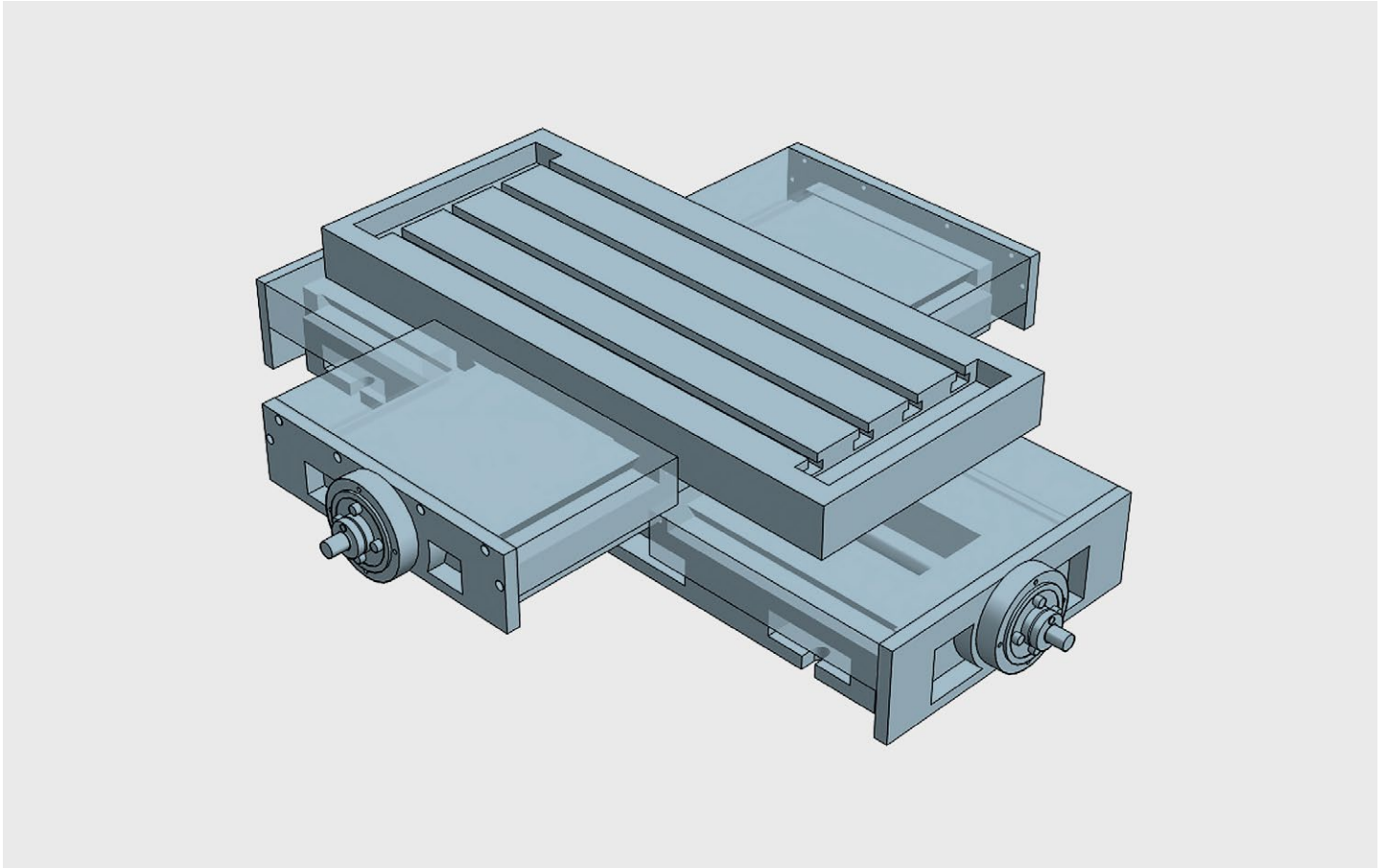
Entwurf und Bauweise ermöglichen grosse Verfahrswege bei kleinstmöglichem Überhang und grosser mechanischer Steifigkeit. Die Gleitbahnen sind mit Faltenbälgen aus speziellem Werkstoff geschützt. Diese Tische sind mit Kugelumlaufspindel, Spezialkugellagern und Stellmuttern ausgestattet und Führungsbahnen, die entweder mit Turcite-Beschichtung oder Kugelführungen, je nach Kundenwunsch, versehen werden. Die Serie MN wurde entwickelt zum Bohren, Fräsen, Aufbohren usw. mit einem weiten Anwendungsbereich. Zentralschmierung und CNC-Motor gemäss Kundenanforderungen.



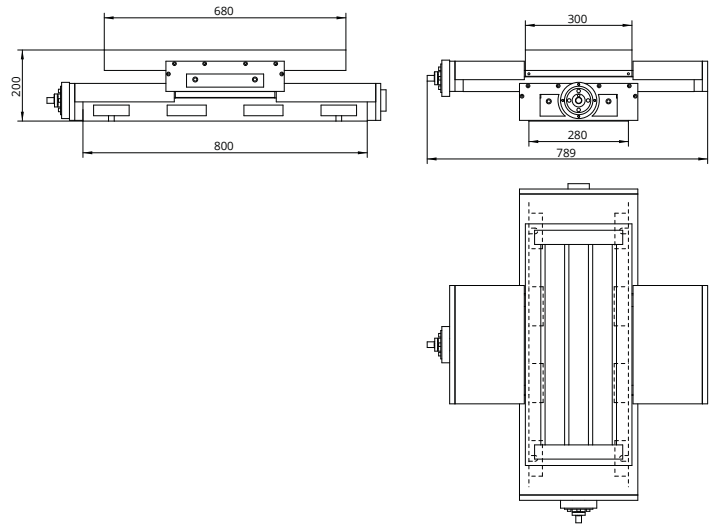
Automatisch Kreuztische "Schwer" Verfahrsweg 340x200

Technische Daten

X Verfahrsweg [mm]	340
Y Verfahrsweg [mm]	200
CNC Toleranz [mm]	+/- 0,01
Höchstzulässiges Gewicht [kg]	300
Höchstzulässiger Arbeitsdruck [kg]	1000
Gewicht [Kg]	98



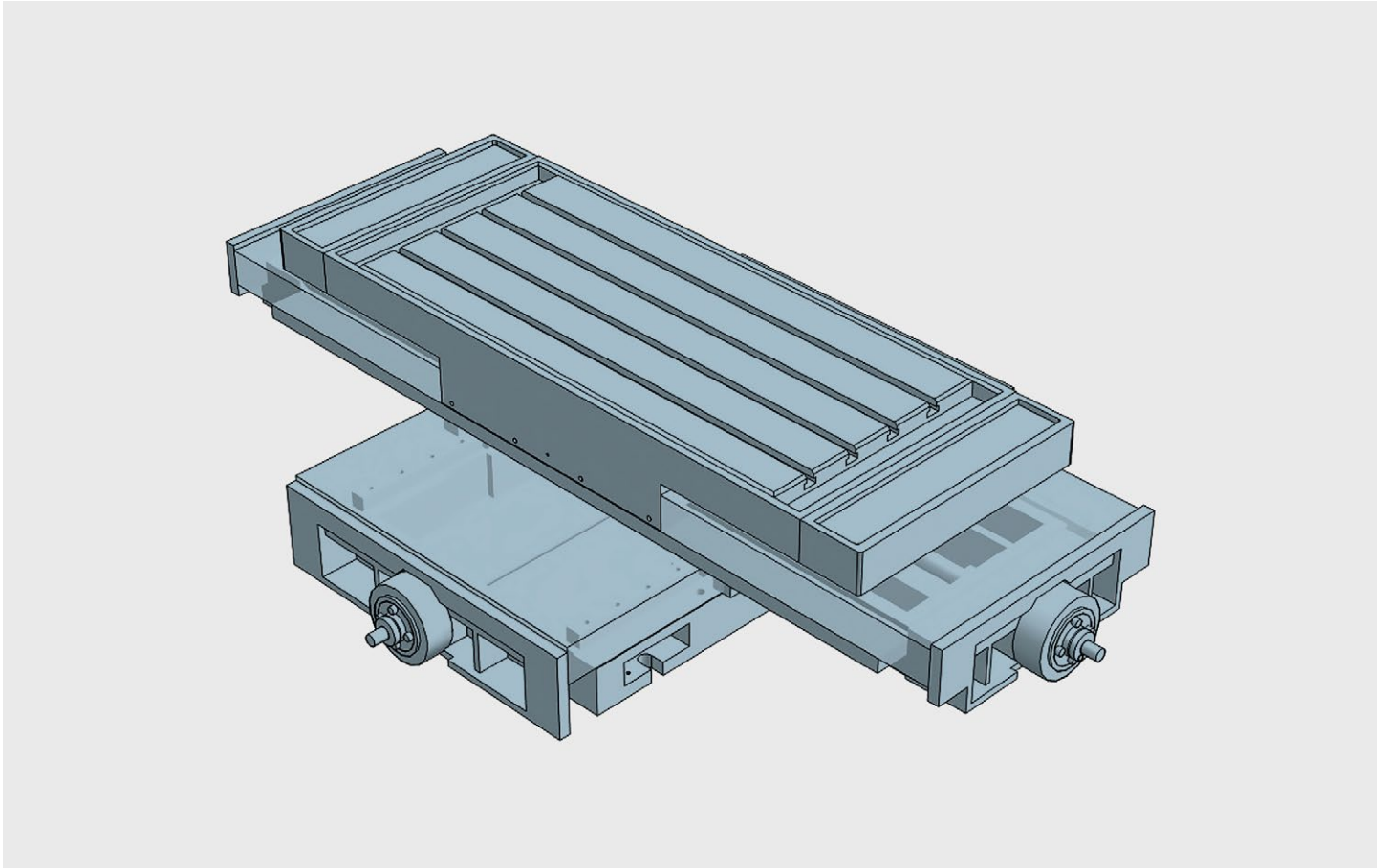
Entwurf und Bauweise ermöglichen grosse Verfahrswege bei kleinstmöglichem Überhang und grosser mechanischer Steifigkeit. Die Gleitbahnen sind mit Faltenbälgen aus speziellem Werkstoff geschützt. Diese Tische sind mit Kugelumlaufspindel, Spezialkugellagern und Stellmuttern ausgestattet und Führungsbahnen, die entweder mit Turcite-Beschichtung oder Kugelführungen, je nach Kundenwunsch, versehen werden. Die Serie MN wurde entwickelt zum Bohren, Fräsen, Aufbohren usw. mit einem weiten Anwendungsbereich. Zentralschmierung und CNC-Motor gemäss Kundenanforderungen.



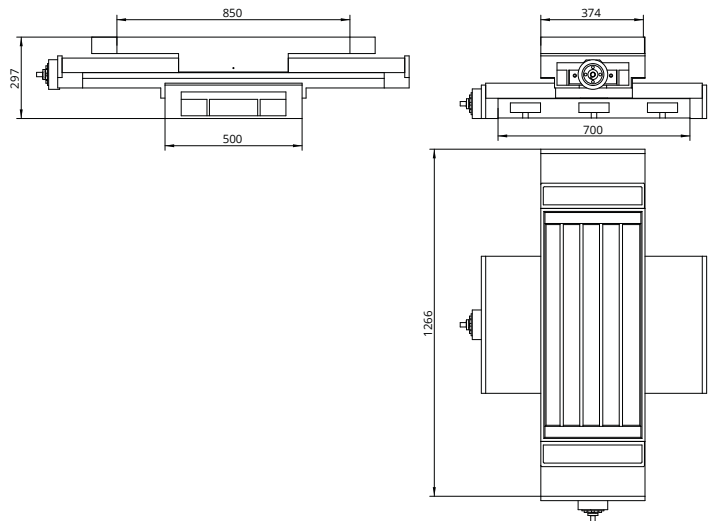
Automatisch Kreuztische "Schwer" Verfahrsweg 410x300

Technische Daten

X Verfahrsweg [mm]	410
Y Verfahrsweg [mm]	300
CNC Toleranz [mm]	+/- 0,01
Höchstzulässiges Gewicht [kg]	500
Höchstzulässiger Arbeitsdruck [kg]	1500
Gewicht [Kg]	197



Entwurf und Bauweise ermöglichen grosse Verfahwege bei kleinstmöglichem Überhang und grosser mechanischer Steifigkeit. Die Gleitbahnen sind mit Faltenbälgen aus speziellem Werkstoff geschützt. Diese Tische sind mit Kugelumlaufspindel, Spezialkugellagern und Stellmuttern ausgestattet und Führungsbahnen, die entweder mit Turcite-Beschichtung oder Kugelführungen, je nach Kundenwunsch, versehen werden. Die Serie MN wurde entwickelt zum Bohren, Fräsen, Aufbohren usw. mit einem weiten Anwendungsbereich. Zentralschmierung und CNC-Motor gemäss Kundenanforderungen.



Automatisch Kreuztische "Schwer" Verfahweg 700x400

Technische Daten

X Verfahweg [mm]	700
Y Verfahweg [mm]	400
CNC Toleranz [mm]	+/- 0,01
Höchstzulässiges Gewicht [kg]	900
Höchstzulässiger Arbeitsdruck [kg]	1750
Gewicht [Kg]	357