

# Koordinaten- tische X

Mit dem traditionellen und robusten BAZUS-Entwurf, wird die Palette von manuelle koordinatentischen Tischen mittels Trapezspindeln und schwalbenschwanzförmigen Führungen bedient. Hergestellt aus grauem Schmelzguss hoher stabilisierter Qualität, bietet diese Produktfamilie Tische mit einer einzigen X-Achse.

Leichte, Multifunktionale und einachsige X-Koordinatentische für die Anwendung von linearen Einheiten.

Die CP-Serie wurde für Präzisionsarbeiten von Lineareinheiten entwickelt und eignet sich optimal zum Positionieren, vertikale und horizontalen Bohrungen, Schweißen und für alle anderen mechanischen Anwendungen, bei denen eine präzise Positionskontrolle erforderlich ist.

Das robuste Design des linearen Tisches ermöglicht die Ausführung einer großen Anzahl von Arbeiten unter Beibehaltung der Positioniergenauigkeit und Wiederholungen aus jeder linearen Positionierung. Ein branchenklassischer Koordinatentisch, der eine lange Lebensdauer garantiert.

Alle Elemente der manuellen Koordinatentische der CP-Serie bestehen aus einer Eisenlegierung (hochwertiges stabilisiertes graues GG25-Gusseisen), was ein außergewöhnlicher mechanischer Widerstand verleiht.

---

#### Technische Daten

- Verschiebung durch Schwalbenschwänze mit Spieleinstellung (alle Oberflächen geschliffen)
- Millimeterlineale und matt verchromtes Nonius mit Zifferblatt und Nullpunkteinstellung.
- Trapezgewindespindel mit einstellbarer Spindelmutter.
- Feststellbremse zur Befestigung von Tisch X in seiner Arbeitsposition

Die CP-Serie bietet 6 Modelle von Koordinatentische mit unterschiedlichen Größen an, mit einem Nutzweg von 70 bis 385 mm, um sich an die verschiedenen Anforderungen und Anwendung flexibel anpassen zu können: fuer alle Arten von Werkzeugmaschinen , Bohrer, Schleifmaschinen, Stemmmaschinen, Drehmaschinen, lineare optische,- Lasersysteme, Positionierung von Arbeitsköpfe, Einstellung und Positionsregelung von Teilen in Pressen, Schweißen, industrielle Gravur.

#### Bazus Engagement

- Die hochwertigsten, robustesten und langlebigsten Koordinatentische des Marktes.
- Tische mit feinsten linearer Positionierung und ohne Lücken.
- Koordinatentische zu 100% in Europa hergestellt.

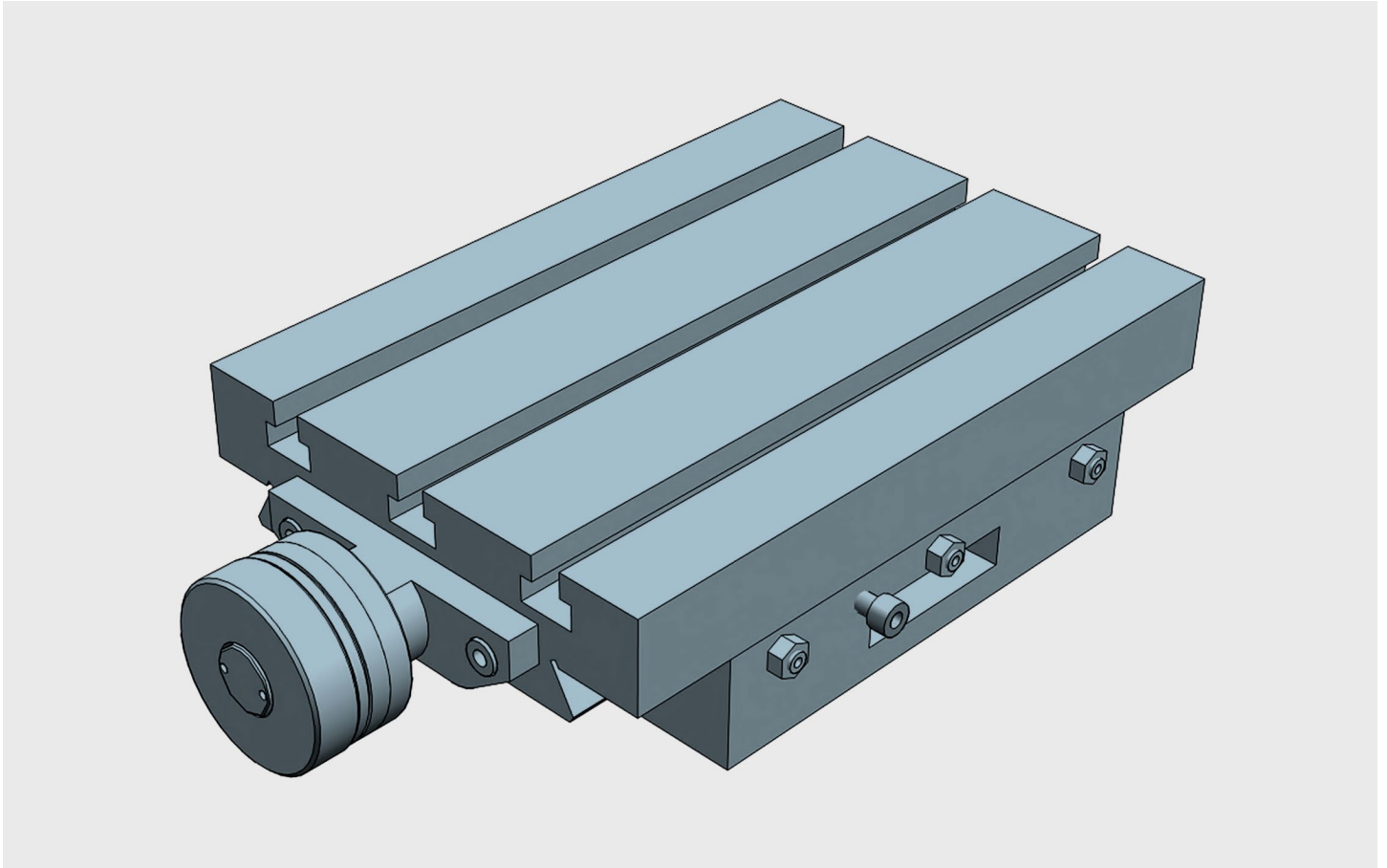
#### Kundenspezifische Lösungen

BAZUS, ist Ihr vertrauenswürdiger Partner für leistungsstarke Positionierungssysteme, bietet die richtige Lösung für jede Anwendung, speziell auf die Bedürfnisse und Anforderungen Ihrer Tätigkeit oder Branche angepasst.

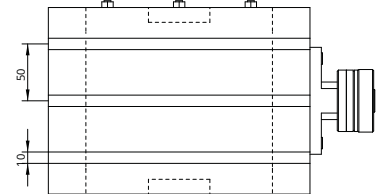
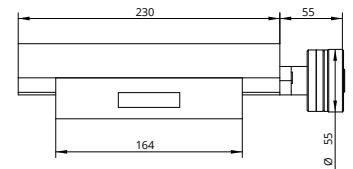
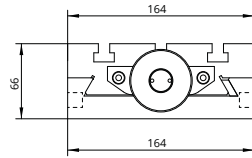
Unabhängig Ihrer Wahl haben Sie dank seiner 200 jährigen Produktionserfahrung, kontinuierlicher Verbesserungen, einen zuverlässigen Partner gefunden, welche Lösungen für alle Ihre Positionierungs- und Bewegungsanforderungen weltweit anbietet.

#### Eine Garantie ab dem ersten Tag während 5 Jahre.

Warum sich mit einer 2-jährigen Garantie zufrieden geben? Wir bei BAZUS glauben, dass, wenn die Koordinatentische nicht ablaufen, sollte auch die professionelle Aufmerksamkeit erhalten bleiben. Damit wollen wir noch einmal die Regel ändern und geben 5 Jahre Garantie.



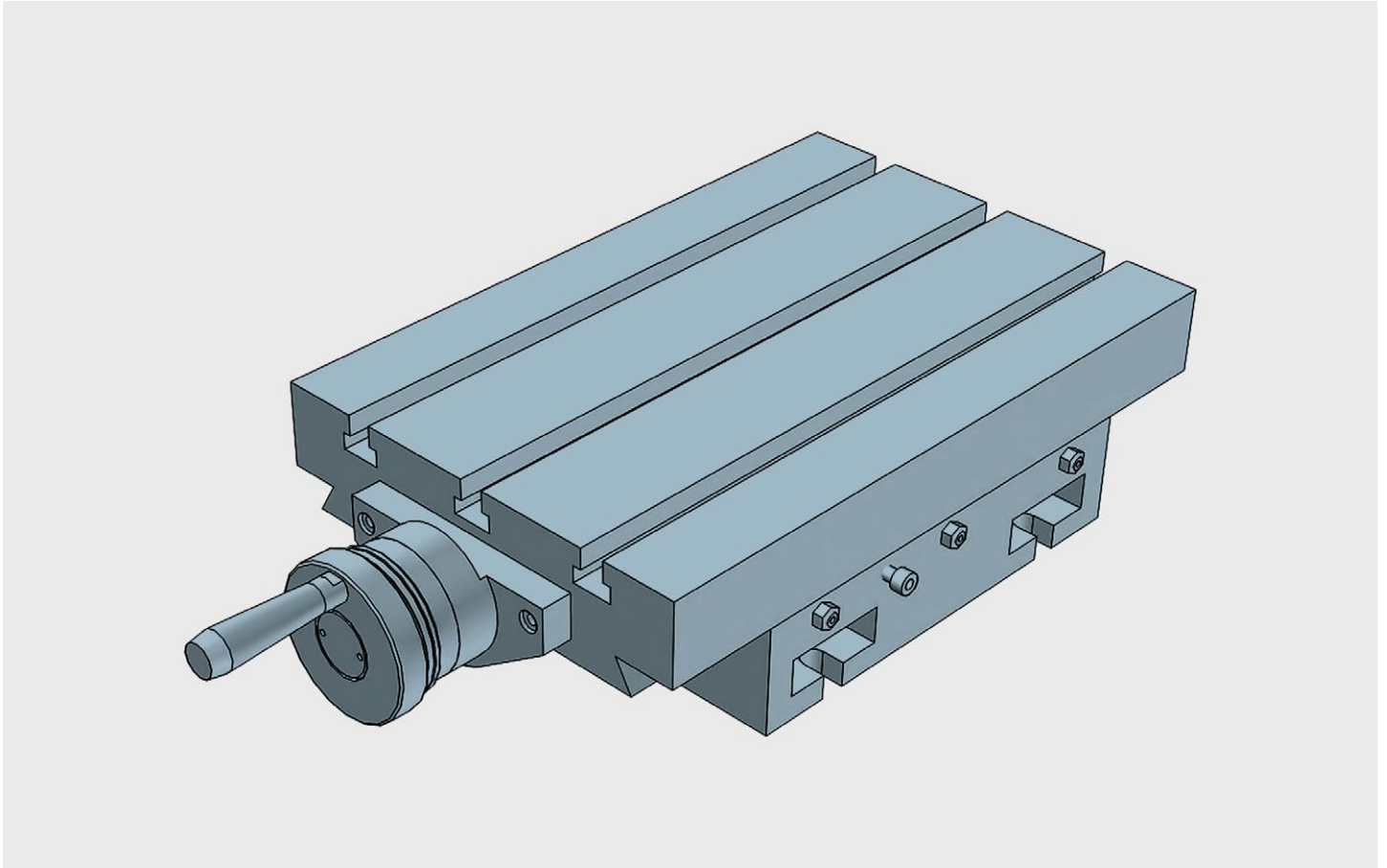
Leicht Stationäre Verschiebetische mit einer Achse. Für eine Anwendung in Lineareinheiten. Erlaubt die Arbeit in horizontale sowohl in vertikale Position. Alle Elemente sind in Grauguss GG25 stabilisiert. Millimeter Regeln XY. Chrom matt Nonius, mit Null-Einstellrad. Dreiecks Spindel mit einstellbare Mutter. Standard-Blockierung -M6.



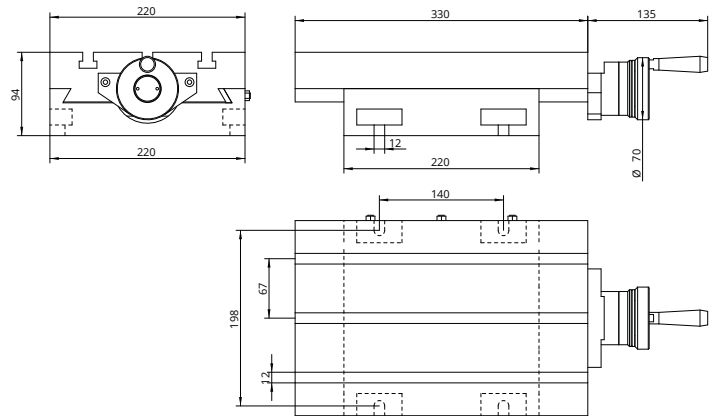
### Schiebetische Verfahrweg 70

#### Technische Daten

|                                    |      |
|------------------------------------|------|
| X Verfahrweg [mm]                  | 70   |
| Y Verfahrweg [mm]                  | -    |
| Auflösung [mm]                     | 0,05 |
| Höchstzulässiges Gewicht [kg]      | 55   |
| Höchstzulässiger Arbeitsdruck [kg] | 500  |
| Gewicht [Kg]                       | 10   |



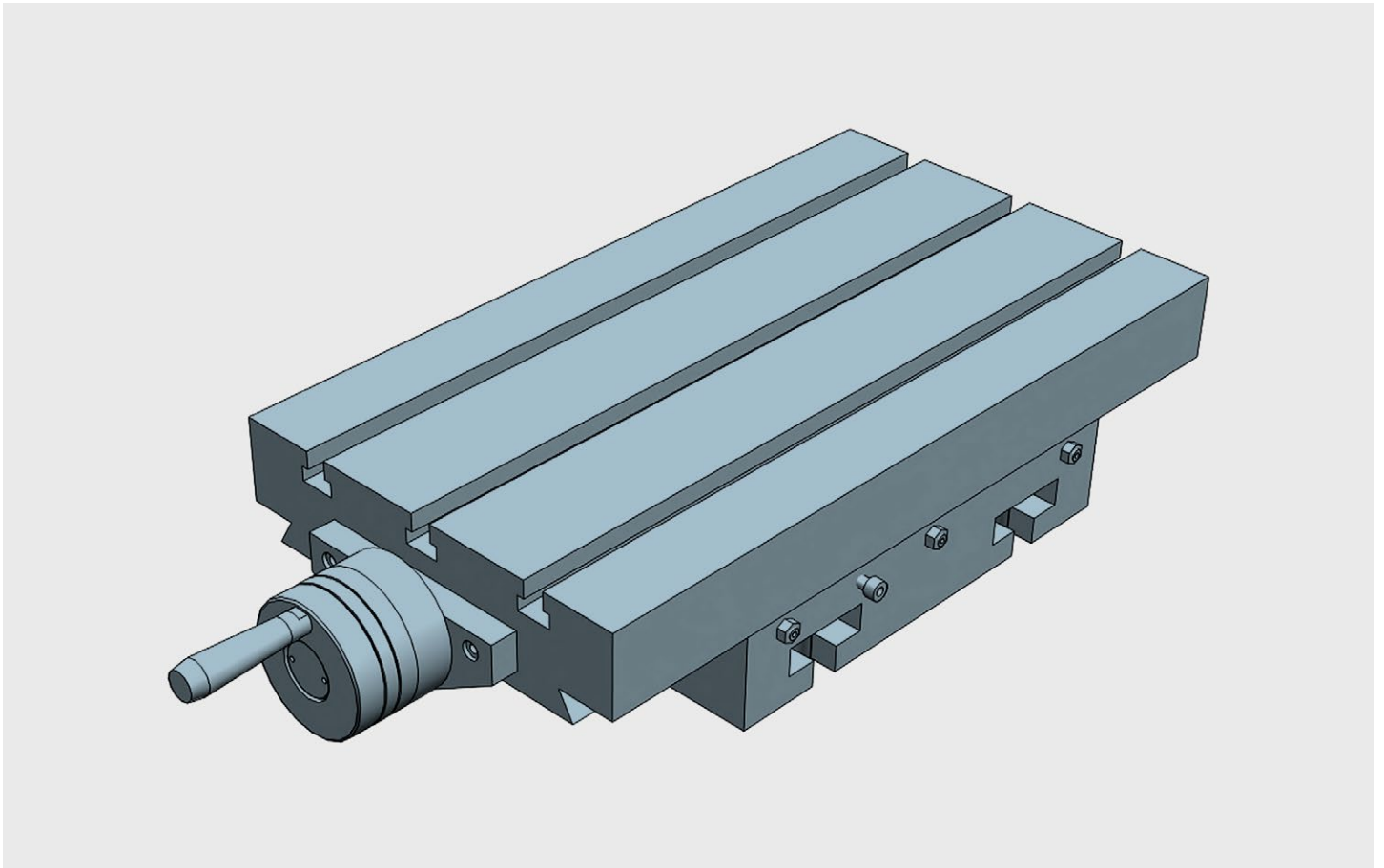
Leicht Stationäre Verschiebetische mit einer Achse. Für eine Anwendung in Lineareinheiten. Erlaubt die Arbeit in horizontale sowohl in vertikale Position. Alle Elemente sind in Grauguss GG25 stabilisiert. Millimeter Regeln XY. Chrom matt Nonius, mit Null-Einstellrad. Trapezspindel mit einstellbare Mutter. Standard-Blockierung -M6.



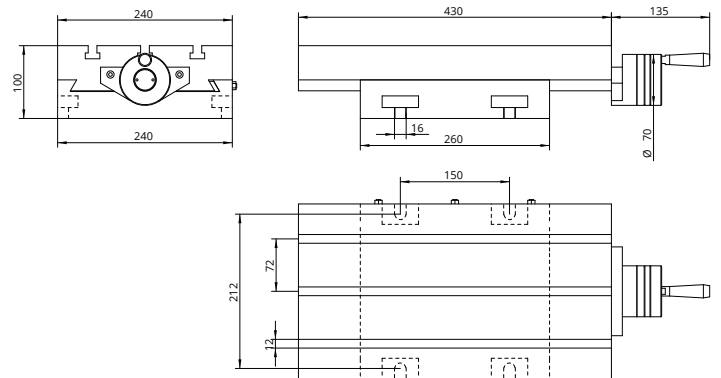
### Schiebetische Verfahrenweg 110

#### Technische Daten

|                                    |      |
|------------------------------------|------|
| X Verfahrenweg [mm]                | 110  |
| Y Verfahrenweg [mm]                | -    |
| Auflösung [mm]                     | 0,05 |
| Höchstzulässiges Gewicht [kg]      | 105  |
| Höchstzulässiger Arbeitsdruck [kg] | 700  |
| Gewicht [Kg]                       | 25   |



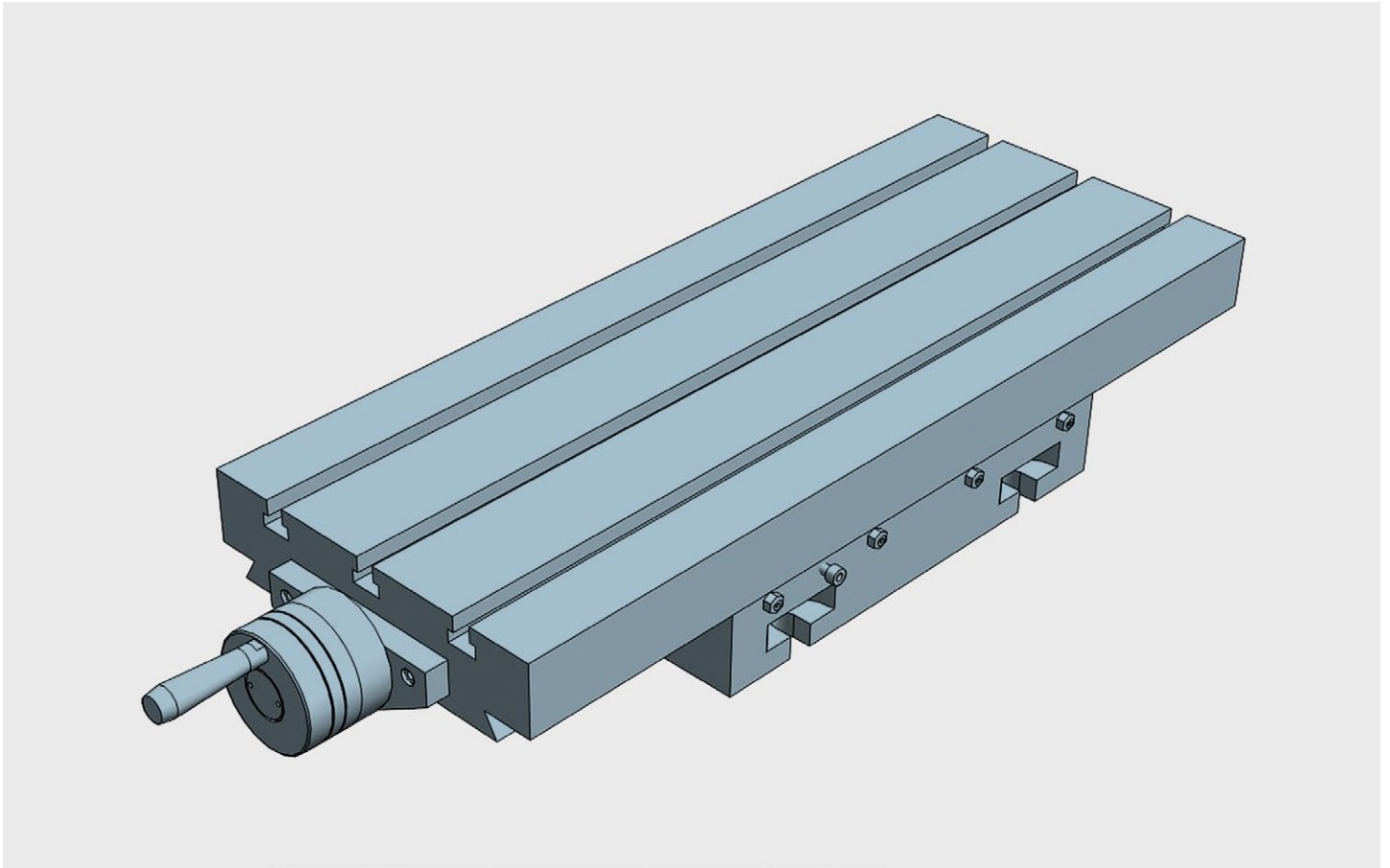
Leicht Stationäre Verschiebetische mit einer Achse. Für eine Anwendung in Lineareinheiten. Erlaubt die Arbeit in horizontale sowohl in vertikale Position. Alle Elemente sind in Grauguss GG25 stabilisiert. Millimeter Regeln XY. Chrom matt Nonius, mit Null-Einstellrad. Trapezspindel mit einstellbare Mutter. Standard-Blockierung -M6.



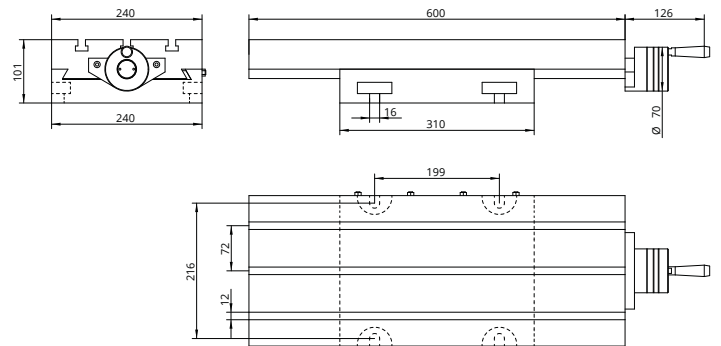
### Schiebetische Verfahrweg 170

#### Technische Daten

|                                    |      |
|------------------------------------|------|
| X Verfahrweg [mm]                  | 170  |
| Y Verfahrweg [mm]                  | -    |
| Auflösung [mm]                     | 0,05 |
| Höchstzulässiges Gewicht [kg]      | 270  |
| Höchstzulässiger Arbeitsdruck [kg] | 900  |
| Gewicht [Kg]                       | 35   |



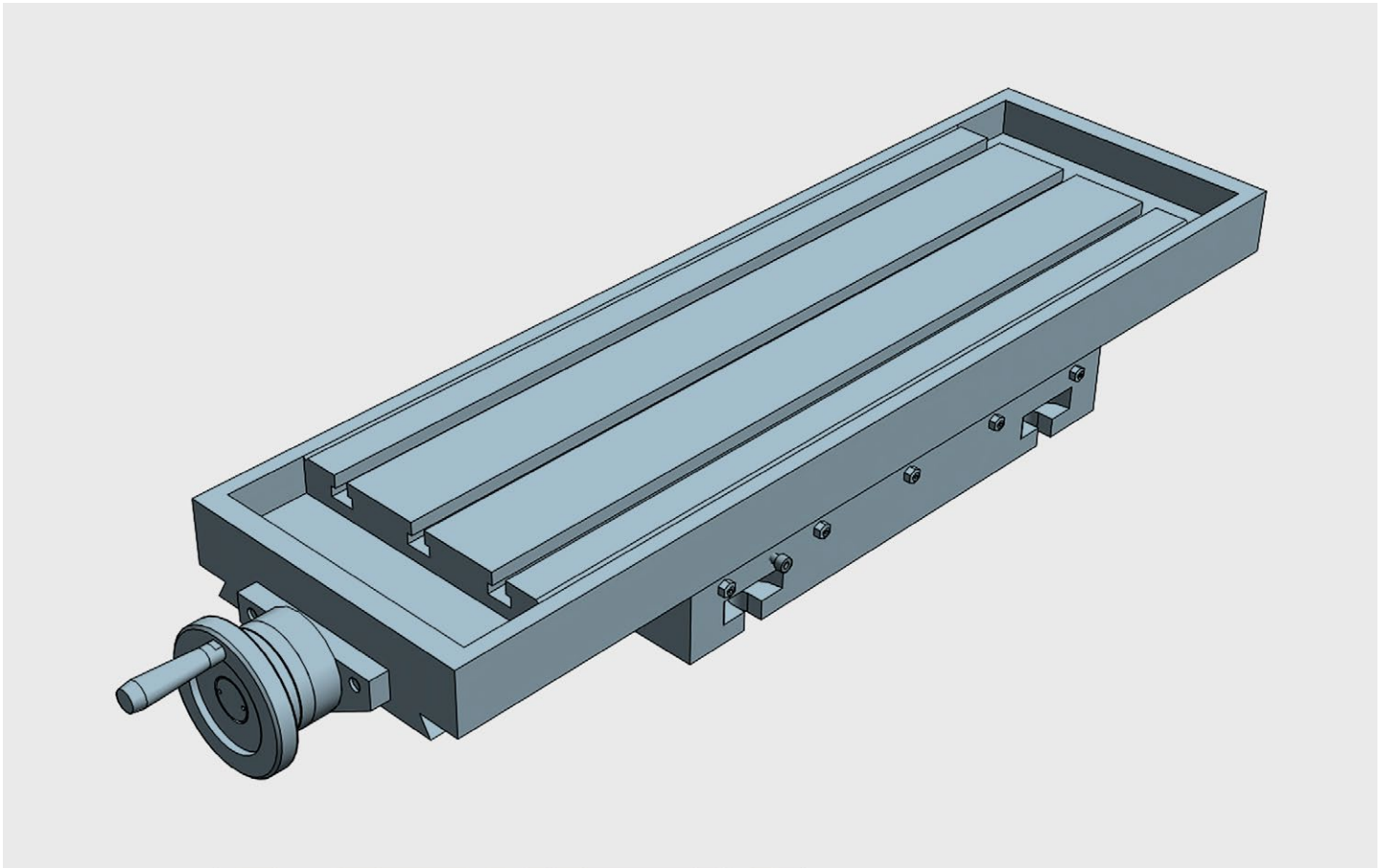
Leicht Stationäre Verschiebetische mit einer Achse. Für eine Anwendung in Lineareinheiten. Erlaubt die Arbeit in horizontale sowohl in vertikale Position. Alle Elemente sind in Grauguss GG25 stabilisiert. Millimeter Regeln XY. Chrom matt Nonius, mit Null-Einstellrad. Trapezspindel mit einstellbare Mutter. Standard-Blockierung -M6.



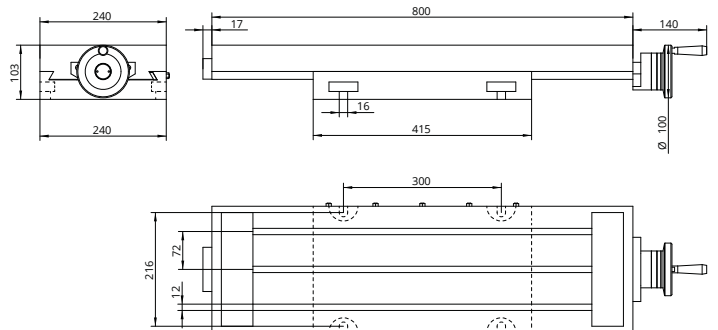
### Schiebetische Verfahrenweg 290

#### Technische Daten

|                                    |      |
|------------------------------------|------|
| X Verfahrenweg [mm]                | 290  |
| Y Verfahrenweg [mm]                | -    |
| Auflösung [mm]                     | 0,05 |
| Höchstzulässiges Gewicht [kg]      | 270  |
| Höchstzulässiger Arbeitsdruck [kg] | 980  |
| Gewicht [Kg]                       | 45   |



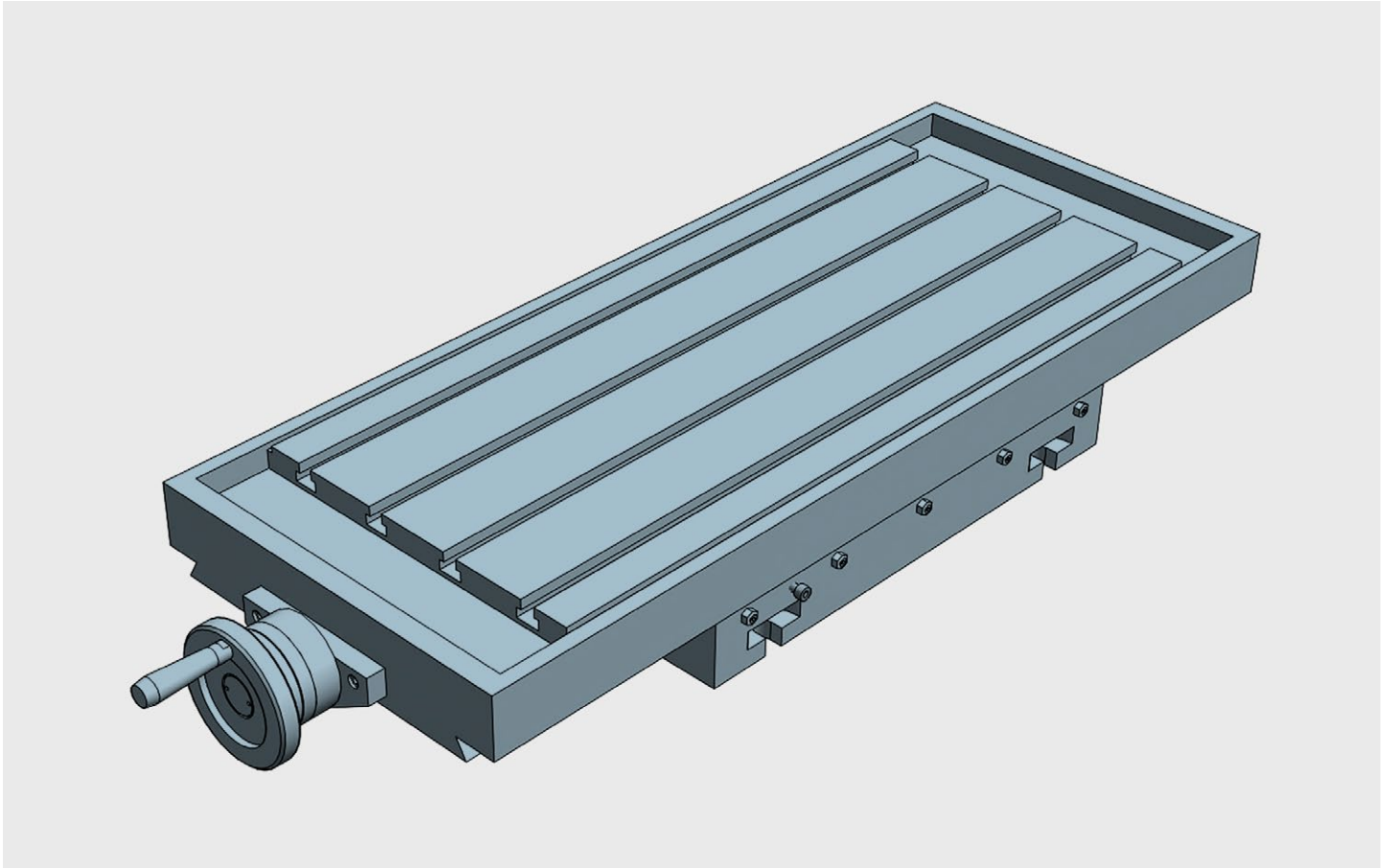
Leicht Stationäre Verschiebetische mit einer Achse. Für eine Anwendung in Lineareinheiten. Erlaubt die Arbeit in horizontale sowohl in vertikale Position. Alle Elemente sind in Grauguss GG25 stabilisiert. Millimeter Regeln XY. Chrom matt Nonius, mit Null-Einstellrad. Trapezspindel mit einstellbare Mutter. Standard-Blockierung -M6.



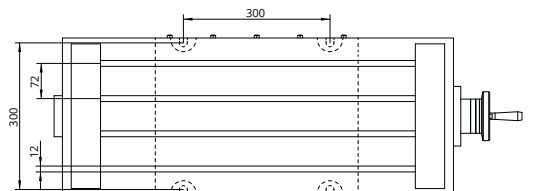
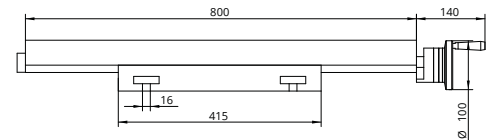
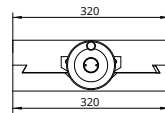
### Schiebetische Verfahrenweg 385

#### Technische Daten

|                                    |      |
|------------------------------------|------|
| X Verfahrenweg [mm]                | 385  |
| Y Verfahrenweg [mm]                | -    |
| Auflösung [mm]                     | 0,05 |
| Höchstzulässiges Gewicht [kg]      | 290  |
| Höchstzulässiger Arbeitsdruck [kg] | 1200 |
| Gewicht [Kg]                       | 62   |



Leicht Stationäre Verschiebetische mit einer Achse. Für eine Anwendung in Lineareinheiten. Erlaubt die Arbeit in horizontale sowohl in vertikale Position. Alle Elemente sind in Grauguss GG25 stabilisiert. Millimeter Regeln XY. Chrom matt Nonius, mit Null-Einstellrad. Trapezspindel mit einstellbare Mutter. Standard-Blockierung -M6.



### Schiebetische Verfahrenweg 385

#### Technische Daten

|                                    |      |
|------------------------------------|------|
| X Verfahrenweg [mm]                | 385  |
| Y Verfahrenweg [mm]                | -    |
| Auflösung [mm]                     | 0,05 |
| Höchstzulässiges Gewicht [kg]      | 290  |
| Höchstzulässiger Arbeitsdruck [kg] | 1500 |
| Gewicht [Kg]                       | 85   |